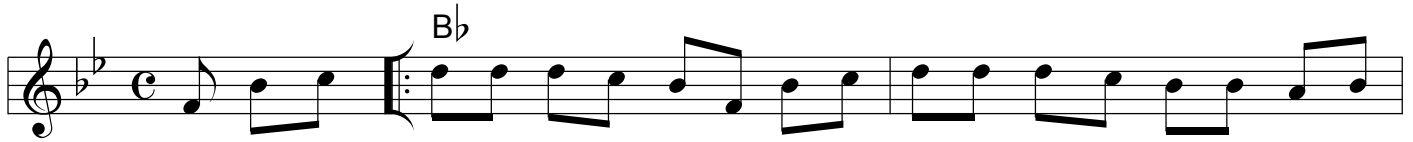


# KAŻDY PIES MA DWA KOŃCE

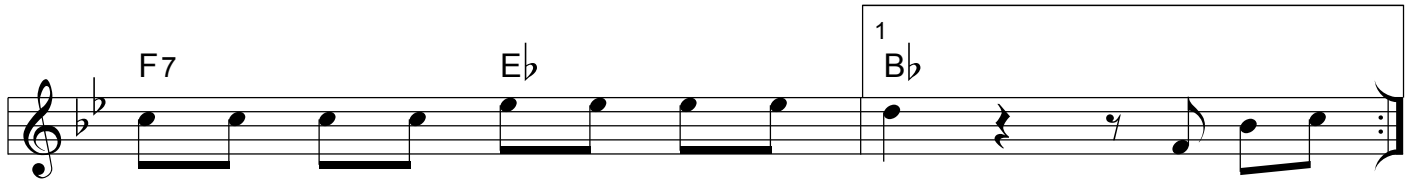
Słowa: TOMASZ BIELSKI

Muzyka: SEWERYN KRAJEWSKI

♩ = 100



Więc po - dzie - li - my go przez pół ja bio - rę tył dla Cie - bie przód lub je - śli



wo - lisz mo - żesz wy - brać swo - ją część. To bę - dzie



ma. Co nas łą - czy - ło już mi - nę - ło więc — na pół wy -



pa - da ka - żdą dzie - lić rzecz. — Lecz za nim nie!