

TRAMWAJOWI LUDZIE

Słowa: AGNIESZKA OSIECKA

Muzyka: SEWERYN KRAJEWSKI

♩ = 90



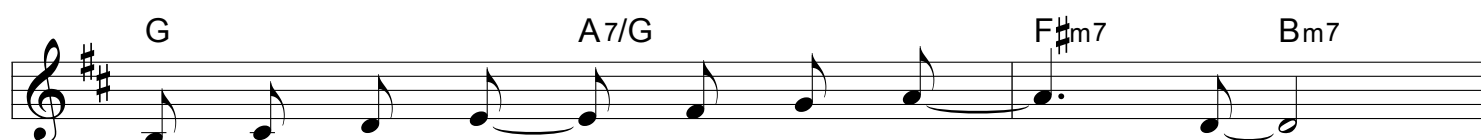
Tra - mwa - jo - wi lu - dzie są ba - rdziej zmę - cze - ni niż



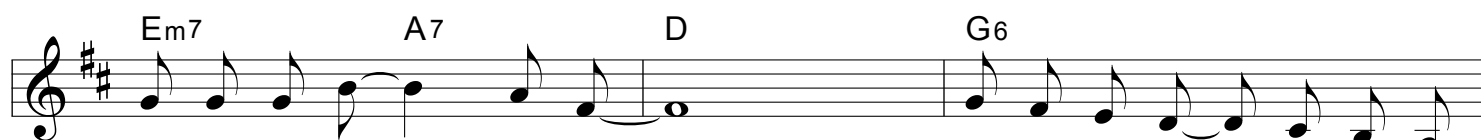
lu - dzie z li - lio - wych lo - tnisk. Tra - mwa - jo - wi lu - dzie po -



do - bni do cie - ni ty - lko że ba - rdziej sa - mo - tni.



Bo na ko - rńco - wych przy - sta - - - nkach



ka - wa ma sza - ry smak no - ce są za - wsze za zi -



- mne a łzy za go - rą - ce tak tak



no - ce są za - wsze za zi - mne a



łzy za go - rą - - - ce tak tak.

FINE