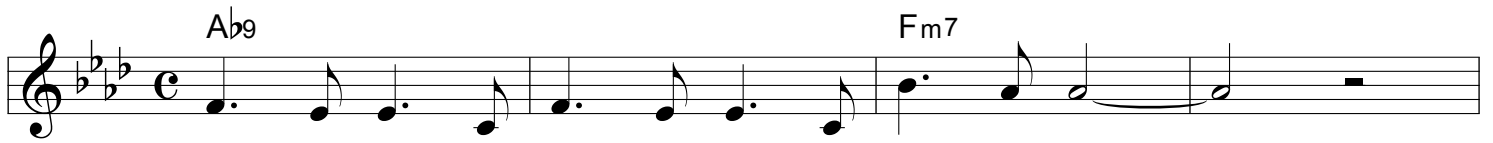


PRZYTUL MNIE MOCNO

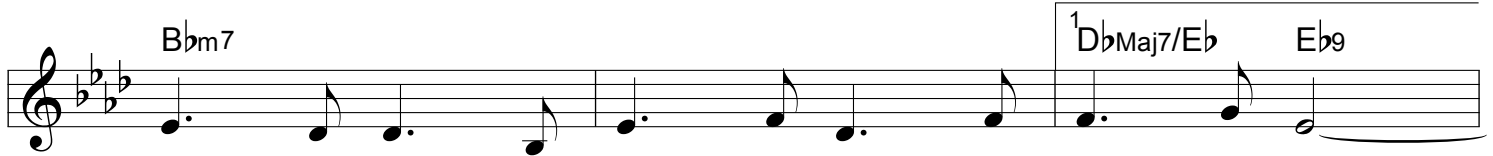
Słowa: WIESŁAW ZIEMBICKI

Muzyka: SEWERYN KRAJEWSKI

♩ = 70



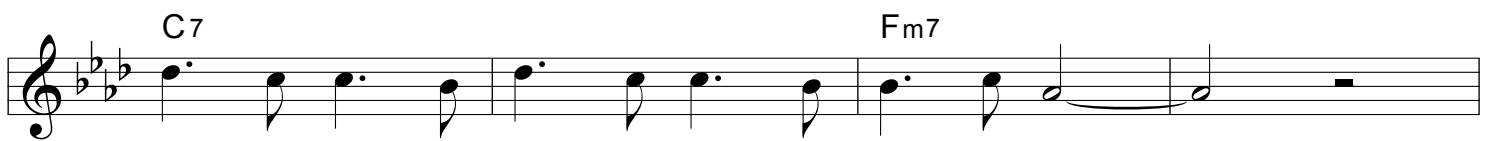
Nie wiem jak za - sy - pia kwiat i o czym śni._____



Nie wiem jak o - twie - ra świat do nie - ba drzwi._____



_____ żal i ból._____



Przy - tul mnie i po - łam łód w o - pła - tki kry_____



przy - tul mnie na - de - jdzie znów wio - se - nny świt._____ Do -



pó - ki żal na - pra - wia błąd na - dzie - ję mam do -



pó - ki łza jest je - szcze łzą nie je - stem



sam. Nie je - stem sam. Fine