

PIEŚŃ O SŁOŃCU NIEWYCZERPANYM nr. 4

Słowa: KAROL WOJTYŁA

Muzyka: SEWERYN KRAJEWSKI

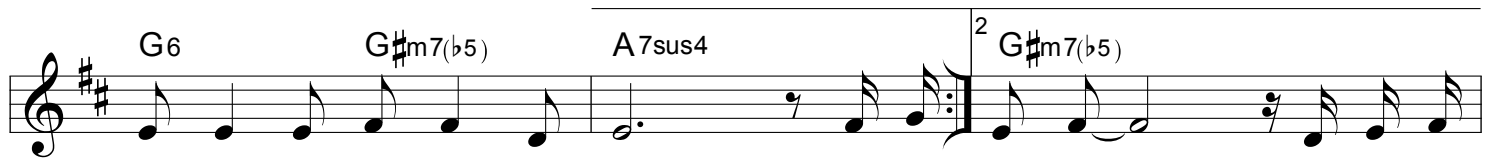
♩ = 66



Kie - dy smu - tek się zmie - sza z wie - czo - rem — po - do - bne do sie - bie są



z barw ra - zem sta - ją się dzi - wnym na - po - jem — któ - ry



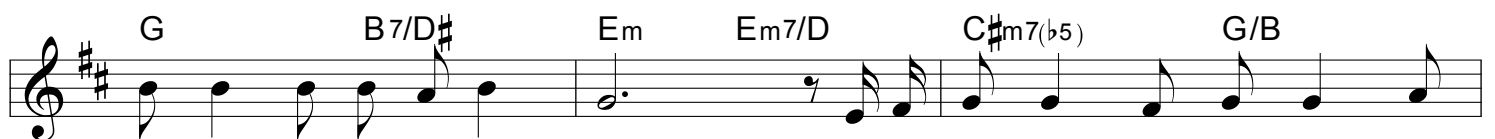
z lę - kiem na - chy - lam do warg. Więc a czo - ru — da - teś wie -



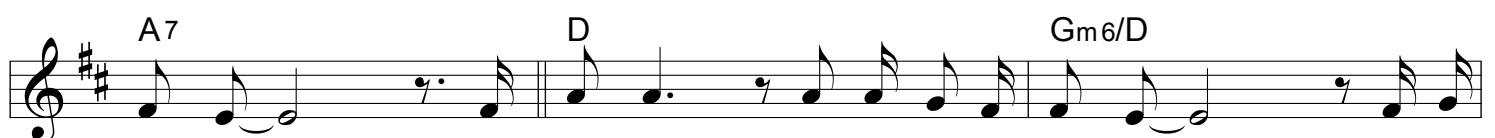
czno - ści smak chle - ba. — Gdy z be - zmia - ru wy - ła - nia - teś



czas i o - pie - ra - teś się — na prze - ci - wnym brze - gu — u - sty -



sza - teś da - le - ki mój płacz i od wie - ków wie - dzia - teś dla -



cze - go. — Wie - dzia - teś że ta - kiej tę - skno - ty — któ - ra



raz się na - pi - ła z Twych ócz nie na - sy - cą sło - ne - czne za -

The image shows a musical score for a song. It consists of two staves of music in G major (one sharp). The first staff has five measures with chords G#m7(b5), Em7, A7, B, and Bm7/A. The second staff has three measures with chords Em7, A7, and D, ending with a double bar line and the word 'Fine'. The lyrics are written below the notes.

chwy - ty ——— lecz ro - zkrwa - wią jak brze - gi róż. Lecz ro -
zkrwa - wią jak brze - - - gi róż.